

(株式会社 B-Quest の SDGs 取り組み について)



内閣府男女共同参画局
女性活躍と
SDGs
サステナビリティの実現に向けて



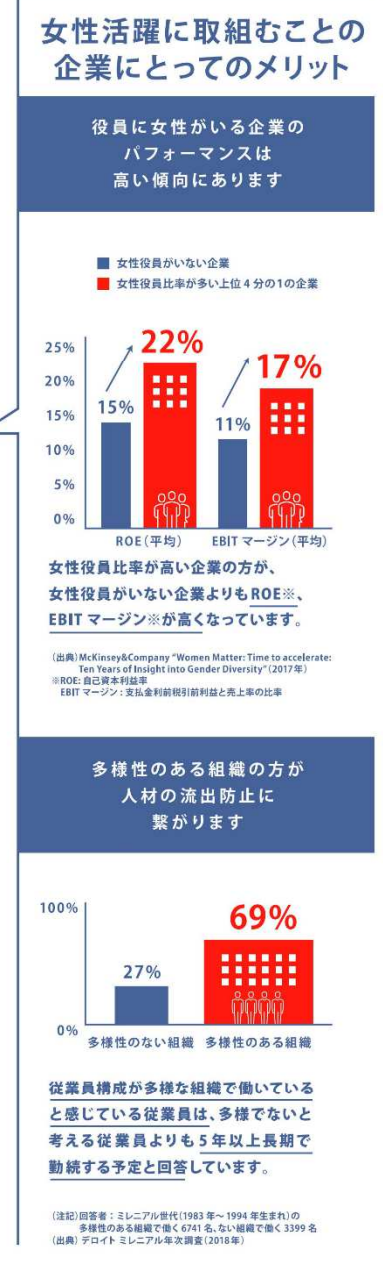
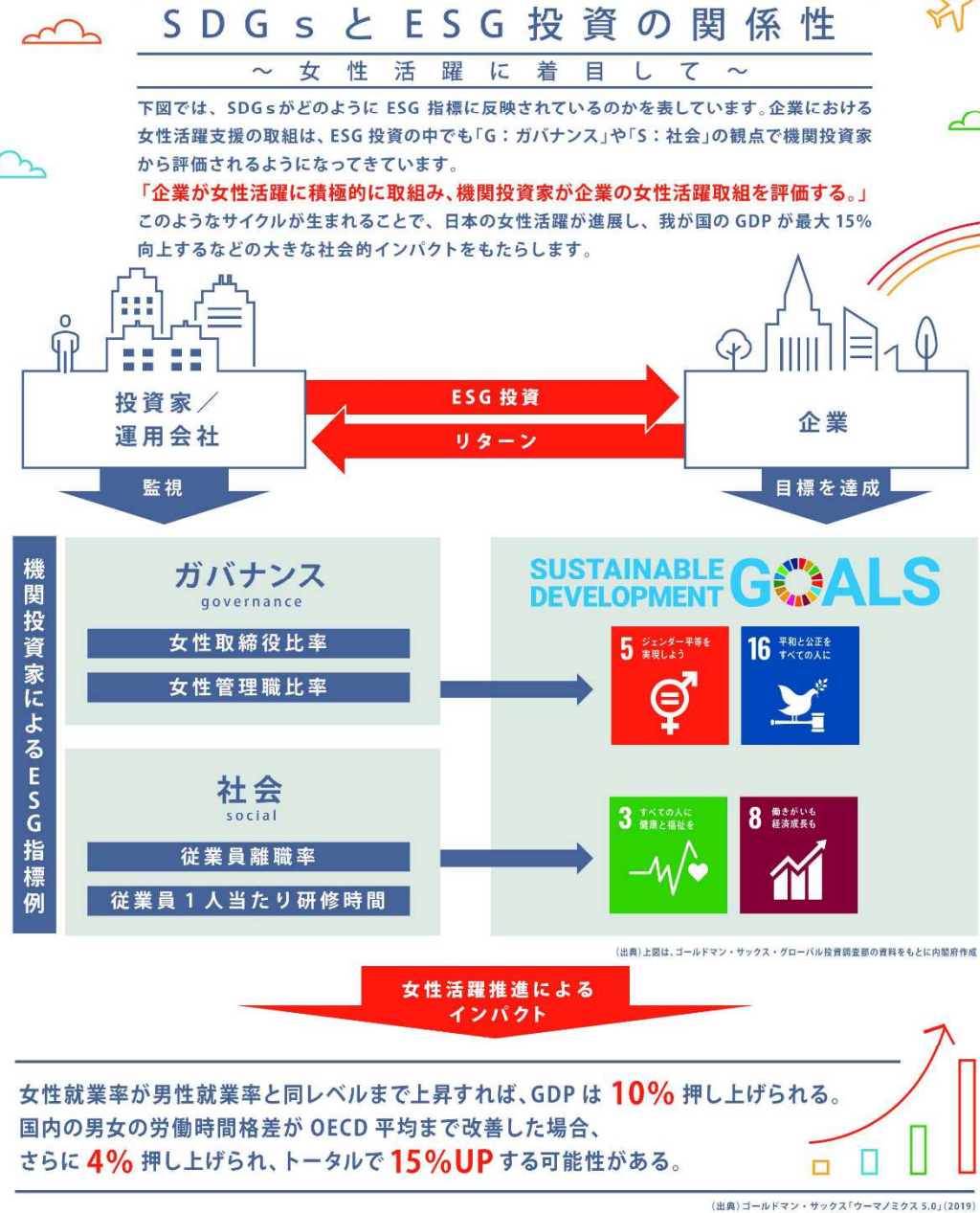
上場企業の
役員に占める
女性の割合は **5.2%***

先進国では 20% を超える国も多いところ、
日本では低位にとどまり、一層の取組が必要です。

女性役員比率が
10% 以上の企業
が、昨年度より **174社増加***

上場企業のうち、全体の 24% の会社における女性役員比率が
10% を超えています。また、少なくとも、女性役員を 1 名
登用している企業は、全体の 42% になっています。

※(出典)東洋経済新報社「役員四季報」(令和元年7月末時点)



株式会社 B-Quest は、

- ・ ポジティブ・アクション (女性社員の活躍推進) / 女性が働きやすいような環境整備の実施
- ・ 男女とも平均勤続年数が 10 年以上とすることについて、取り組んでいます。